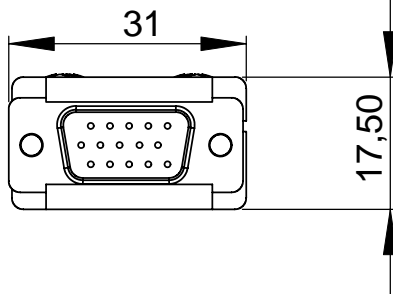
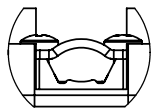


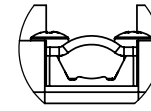
A



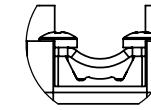
Klemmbereich Schirmschelle:



Schrauben 8 mm:
max. Klemm-
durchmesser: ca. 10,5 mm

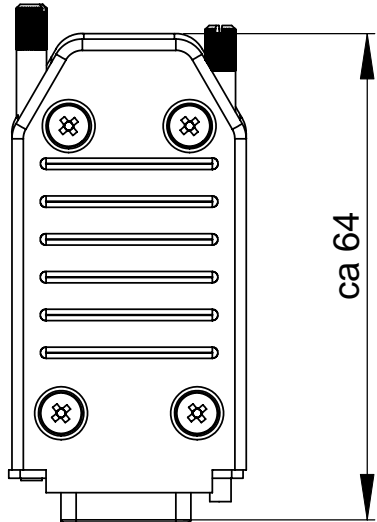


Schrauben 6 mm:
max. Klemm-
durchmesser: ca 8 mm



Schrauben 6 mm:
min. Klemm-
durchmesser: ca. 3 mm

B



Gehäuse:

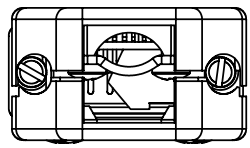
Werkstoff: ABS, metallisiert
für die Verwendung in geschützten
Innenräumen, gem Schutzart IP 20
Brennbarkeitsklasse: UL 94 HB

Leistungsanschluß: max. 0,5 mm²
Kabelschelle für Zugentlastung
Manteldurchmesser max. 10,5 mm

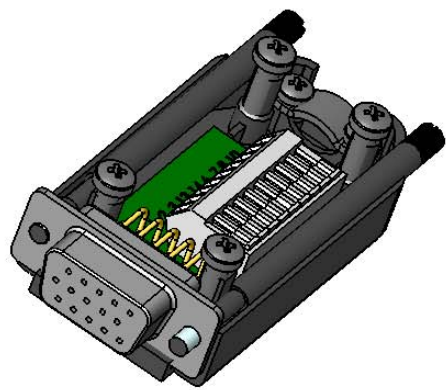
Einsatztemperaturbereich: -20 °C bis +85 °C

Keine aggressiven Atmosphären
Kein Ex-Bereich
keine erhöhte Beanspruchung durch Vibration

C



D



Pinbelegung:

Pin Klemme

- 1 1
- 2 2
- 3 3
- 13 4
- 14 5
- 6 6
- 7 7
- 8 8
- 10 9

E

(Verwendungsbereich)	(Zul. Abw.)	(Oberfläche)	Maßstab	1:1	(Gewicht)
	DIN ISO 2768-1m				

F

			Datum	Name	Benennung: D Sub Steckverbinder VGA Buchse mit Käfigzugfederanschluß Bauform HD15
			01.08.2011	Knorr	
			01.08.2011	Knorr	
					Zeichnungsnummer: A4 UPD10043900
					Blatt 1
					1 Blätter

Franz Knorr
Technische Lösungen
Beratzhausen



Ers. für: Ers. durch: