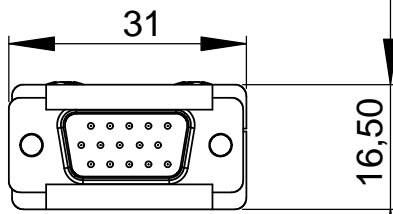
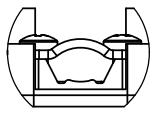


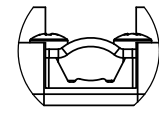
A



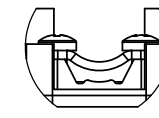
Klemmbereich Schirmschelle:



Schrauben 8 mm:
max. Klemm-
durchmesser: ca. 10,5 mm

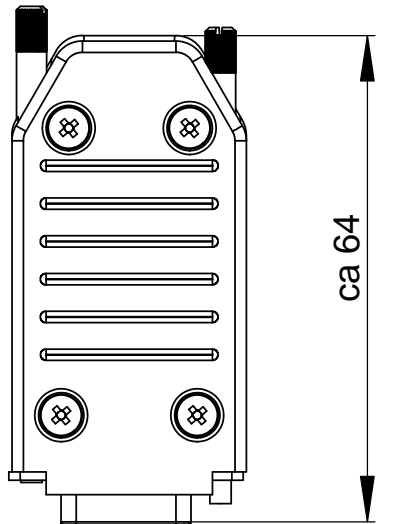


Schrauben 6 mm:
max. Klemm-
durchmesser: ca 8 mm



Schrauben 6 mm:
min. Klemm-
durchmesser: ca. 3 mm

B



C

Gehäuse:

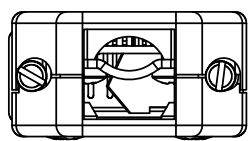
Werkstoff: ABS, metallisiert
für die Verwendung in geschützten
Innenräumen, gem Schutzart IP 20
Brennbarkeitsklasse: UL 94 HB

Leistungsanschluß: max. 0,5 mm²
Kabelschelle für Zugentlastung
Manteldurchmesser max. 10,5 mm

Einsatztemperaturbereich: -30 °C bis +85 °C

Keine aggressiven Atmosphären
Kein Ex-Bereich
keine erhöhte Beanspruchung durch Vibration

D

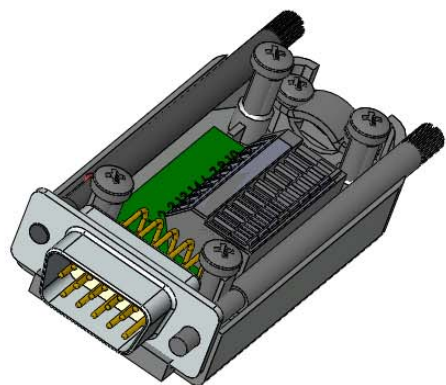


Pinbelegung:

Pin Klemme

- 1 1
- 2 2
- 3 3
- 13 4
- 14 5
- 6 6
- 7 7
- 8 8
- 10 9

E



F

(Verwendungsbereich)		(Zul. Abw.)		(Oberfläche)		Maßstab 1:1		(Gewicht)	
		DIN ISO 2768-1m							
				Datum	Name	Benennung:			
				21.07.2011	Knorr	D Sub Steckverbinder VGA mit Käfigzugfederanschluß Bauform HD15			
				21.07.2011	Knorr				
				Franz Knorr Technische Lösungen Beratzhausen		Zeichnungsnummer:		Blatt	
a	Temp. range	05.03.14	kn			A4 UPD10040010		1	
						Ers. für		Ers. durch:	