

10. August 2021

# Datenblatt

**10017500**

ECO\_E\_Sgv\_Q4\_Sti\_5x4\_gew

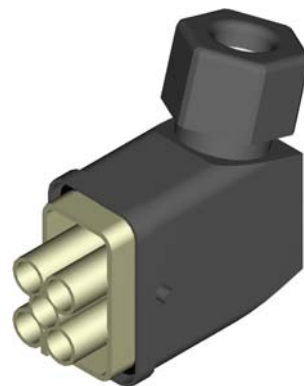
Steckerstift für Energiebusanschluss  
an MS/RSM

Tüllengehäuse gewinkelt,  
Kabelverschraubung für  
Manteldurchmesser 11,5 - 15,5 mm  
Stifteinsatz  
für Energiebus-STV ISO 23570-3 (4+2+PE)

5 Kontakte versilbert 4 mm<sup>2</sup>

KnorrTec  
Kapellenbergstraße 34  
D-93176 Beratzhausen  
Tel. +49 (0) 9493 9519690  
Fax +49 (0) 9493 9519679

  
Email: [info@knorrtec.de](mailto:info@knorrtec.de)  
Web: [www.knorrtec.de](http://www.knorrtec.de)



Verwendung für  
Geräte mit Schnittstellen gemäß ISO 23570  
z.B. Siemens ET200pro, ET200x, ECOFAST